

COMPLIANCE / BEST PRACTICE

- * BESTUURDER IS EINDVERANTWOORDELIJK
- * AANTONBAAR GOED REGGLEN:
- * RISICO ANALYSE → PASSENDE MAATREGELEN
- * BELEID OPSTELLEN, TOEGEZIEN OP IMPLEMENTATIE
- * TOEGEZIEN OP VEILIGHEID LEVERANCIE'S (ZELFDE RISICO'S)
- * BEDRIJFS CONTINUÏTEIT, CRISISBEHEER, INCIDENT & RESPONSE
- * TRAINING MANAGEMENT EN MEDEWERKERS
- * PDCA CYCLUS VOOR CONTINUÛ VERBETERING

GOVERNANCE

- * WAAR LIGT DE VERANTWOORDELIJKHEID VOOR IV?
KEerpUNT: WIE MAG BEPALEN OF EEN RISICO ACCEPTABEL IS?
- * WAT ZIJN DE "NON-NEGOTIABLES"?
- * WAAR MOET HET BELEID OP ONDERWISSE WORDEN VOORGESCHIED,
EN WIE MOET ER MEE INSTEMMEN?
- * HOE INTEGREER JE DE STURING IN HET MANAGEMENT PROCES

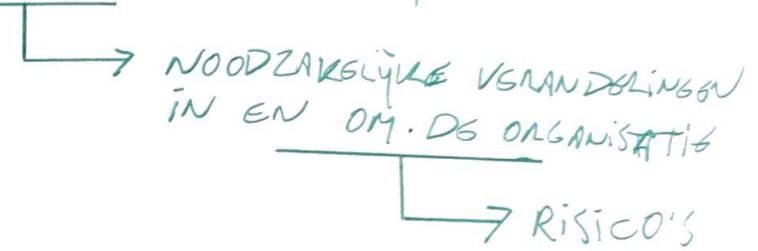
ER KOMT EEN MOMENT
DAT DE RISICO-EIGENAAR
ZICH LIEVER NIET ZAL
HOUDEN AAN HET BELEID

EN ER KOMT ^{MOGELIJK} EEN MOMENT DAT JE
EEN AFWIJKING LIEVER NIET GEDOCUMENTEERD ZIET

GESPREK MET ROBIN ALMA, 27 AUGUSTUS 2024

VERKENNING

- * STRATEGISCHE SPERKUNTEN HK
- * RELEVANTE ONTWIKKELINGEN MAATSCHAPPELIJK



DOEL EN INFORMATIEBEWAKING?

UITDAGINGEN / RISK APPETITE EN EIGENAARSCHAP

- * TEUREDEN GEBRUIKER IS NR. 1, VEILIGHEID STAAT NIET IN DE TOP 9 (ARCHITECTUUR MANIFESTO)
- * RELATIE MET SAMENWERKINGSPARTNERS DAREN EISEN AAN VEILIGHEID
- * EIGENAARSCHAP IN DE LEIJN, NIET BIJ EEN AFDELING DIE ALLEEN DINGSTUVERLONEND EN ADVISEEREND IS.
ZIE OOK: RISICO-ACCEPTATIE, PROCESSEIGENAAR

ROBIN ALMA, 27-8-2024

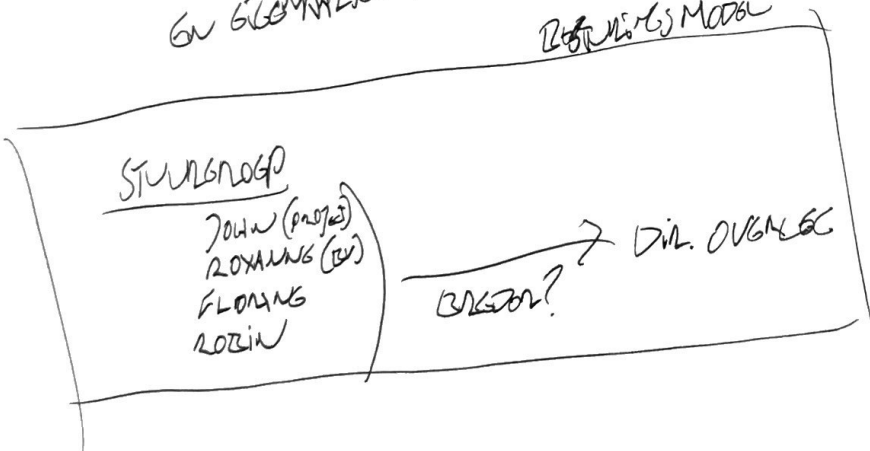
ENG-DINZAMHGO
EN NIS 2 GEG. VERKENTING MAAR WEL GEF. LEIDENDE

DOELEN

- ONDERSTUNDE AAN SECURITY POSTING (BESCHERMING CONTINUÏTEIT PROJECT)
- AANVOORWAARDEN / AMOEL KRAAGPROCES
- FLEXIBEL ZIJN VOOR LOEKS OPLOSSINGEN
- OPTIMALE SAMENWERKING NAAR HET KIND (UITWISSELING VAN INFO CENTRAAL KRAAGPROCES)
- LANGDURIGE SAMENWERKING (2023)
- ZELF ONTWIKSELING IS TO HOOG AMBITIEUSHEIDEN

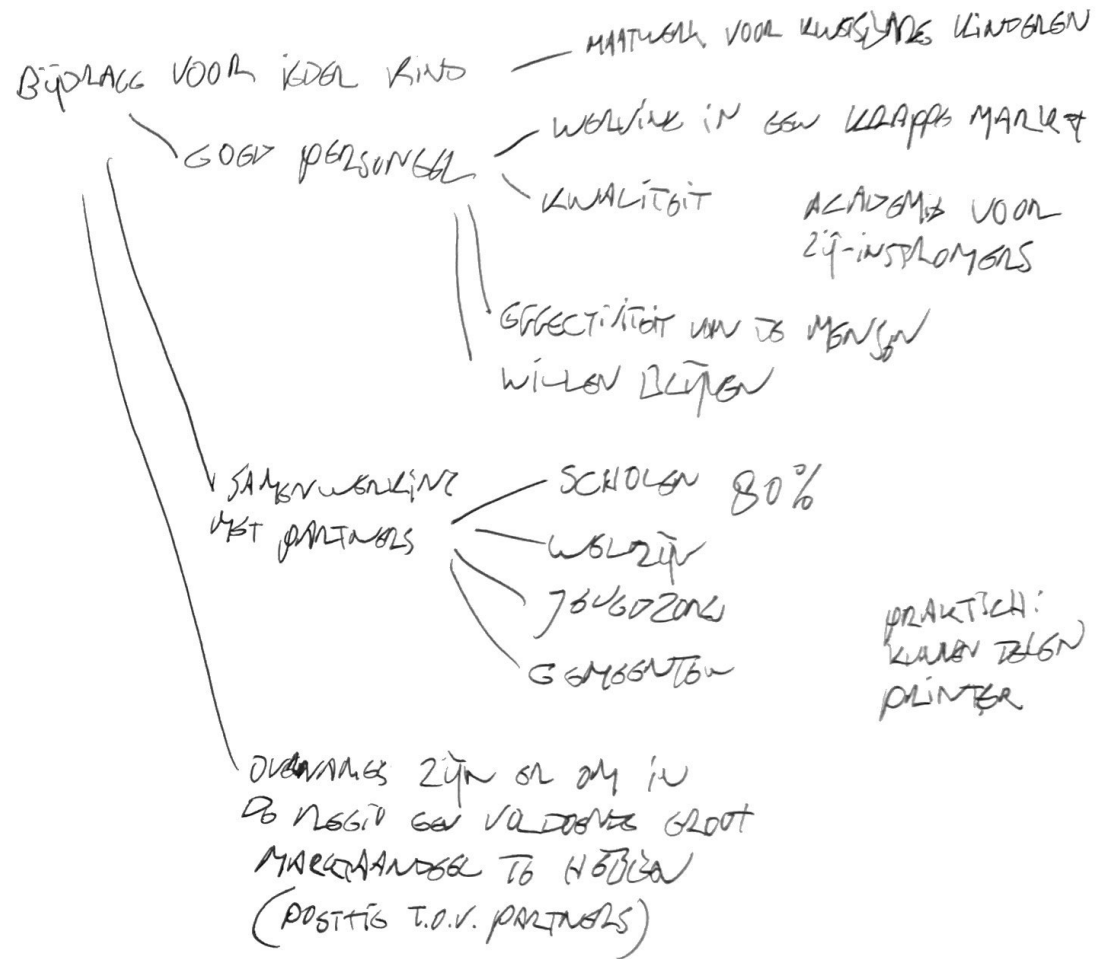
TRAJECT ONGEFIT
ACCEPTATIEPRINCIPES
IS VASTGESTELD
EN GEGENSTAND

REFLECTIE MODEL



CREATIEF EN COÖPERATIEF ONTWIKSELING VAN GROEPEN

"MAKT ONS DE BLIJVE VLSUKKEN"
POSITIEF AANZIEKEN



RISICO GEGENSTAND EN ACCEPTATIE

$$RA = R/VB$$

INTEGRAL LIGSTUUR,
GGZAMENLIJK VERANTW. VOOR HET TOTAAL.
NIET: "IK BEN VAN HRM", DUS ZO ZOU WEL DAT" (THEORETISCH)
DIN. BEDRIJFSVOERING IS PORTUGALIESE (ROXANNE)